

Il calendario dei giorni di corso prevede un incontro al mattino, al pomeriggio, dopo un tempo di relax, è previsto un secondo incontro frontale con una condivisione tematica.

Le giornate sono scandite dalla preghiera della Liturgia delle Ore celebrata insieme e dall'Eucarestia, principio e compimento del nostro vivere da credenti.

La cornice del paesaggio naturale con i colori e i profumi della collina, gli scorci panoramici e l'azzurro del cielo che si tuffa nel mare donano un valore aggiunto ad un'esperienza speciale.



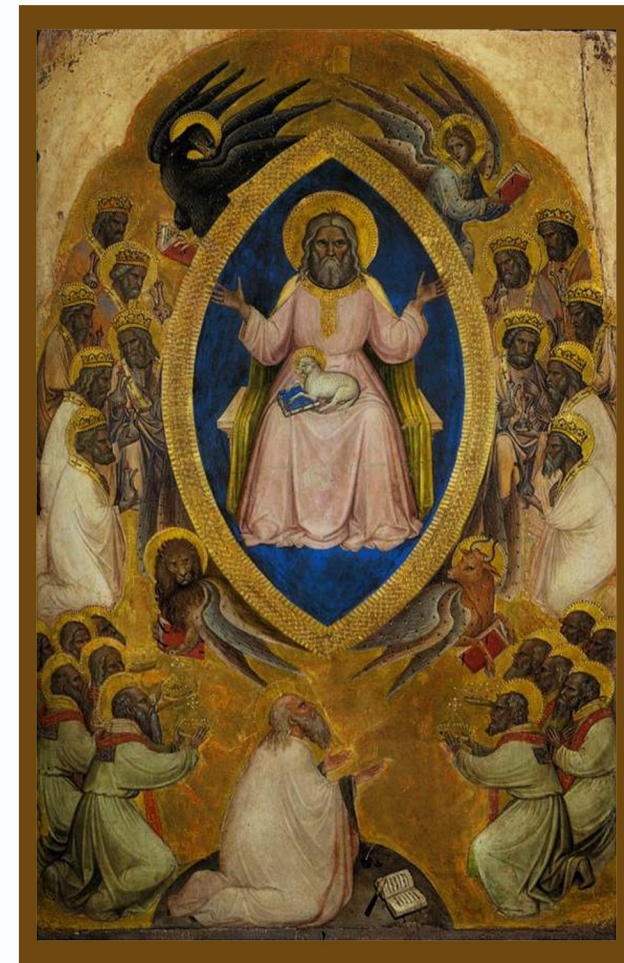
Luigi Santopaolo è docente di Sacra Scrittura presso la Pontificia Facoltà Teologica dell'Italia Meridionale, presso il Seminario Russo-ortodosso di Novokuzneck (Russia) e lettore invitato di Ebraico presso il Pontificio Istituto Biblico di Roma.

Il suo campo di ricerca è l'apocalittica giudaica e in particolare si dedica allo studio del Libro di Daniele.

## *“E vidi la città santa, la nuova Gerusalemme” (Ap 21,2)*

Una lettura ebraica dell'Apocalisse di Giovanni

CORSO BIBLICO



14-17 LUGLIO 2016

Casa di spiritualità Armida Barelli  
ALBERI -META

Negli Orientamenti pastorali della Chiesa in Italia per gli anni 2000-2010 “Comunicare il Vangelo in un mondo che cambia” si auspicava per tutti i credenti un contatto più assiduo con la Bibbia diffondendo anche l’esperienza di corsi biblici.

In questa ottica la Casa di Spiritualità “A. Barelli” organizza un corso biblico in un weekend di luglio (**14 pomeriggio – 17 dopo pranzo**).

Il relatore è il prof. Luigi Santopaolo.

Tema del corso è il libro dell’Apocalisse.

Il corso è rivolto ai laici, religiosi e sacerdoti desiderosi di rileggere il testo biblico da un’angolazione specifica: la lettura ebraica.

Nella Brochure sono indicate tutte le informazioni essenziali sulle modalità di partecipazione.

**Lo scopo** del corso è introdurre i partecipanti ad una lettura guidata di uno dei testi più complessi della cristianità, partendo dall’analisi dei titoli che vengono attribuiti a Cristo, contestualizzandoli nell’ambiente giudaico.

Chi è il Messia? Quale è il significato dell’Agnello? Chi sono la donna e il dragone? Qual è la prospettiva sulla fine dei tempi e la disfatta del male? Si tratta di temi particolarmente attuali e più volte ripresi sia nella letteratura sia nelle arti figurative. Eppure quanto poco sappiamo sul contesto in cui determinate rappresentazioni sono nate e si sono sviluppate, tradendone il senso primariamente storico! L’Apocalisse è un testo cristiano che ripercorre da più fronti una pregressa ed antica tradizione giudaica, che insieme ricostruiremo, offrendo un taglio nuovo e vivace ad uno dei testi più affascinanti di tutto il canone biblico.

## I prezzi :

per partecipare al corso è richiesta la prenotazione entro il 20 giugno, fino ad un massimo di 100 iscritti.

- Il costo dell’iscrizione al corso è di euro 50.
- E’ possibile usufruire della pensione completa durante il corso con un costo complessivo di euro 160.
- E’ possibile anche solo pranzare o cenare con un costo di euro 15 a pasto.

Per info e prenotazioni:

081\5342369 - 3358075002



Casa Diocesana di Spiritualità “Armida Barelli”